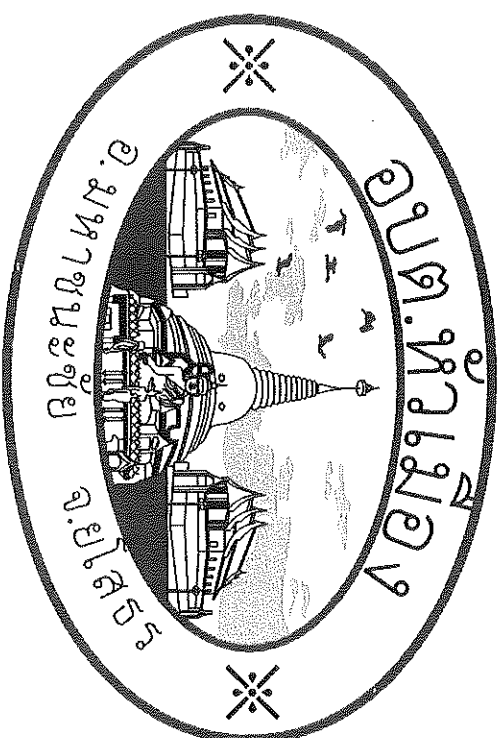


ตารางแสดงวงเงินงบประมาณที่ได้รับจัดสรรและราคากลางในงานจ้างก่อสร้าง

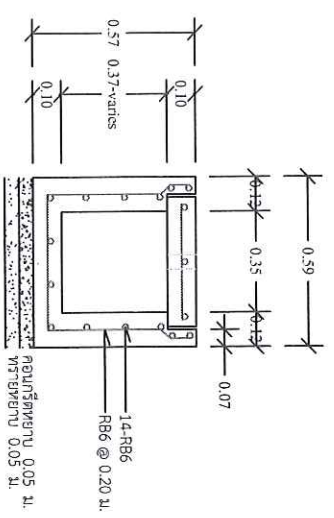
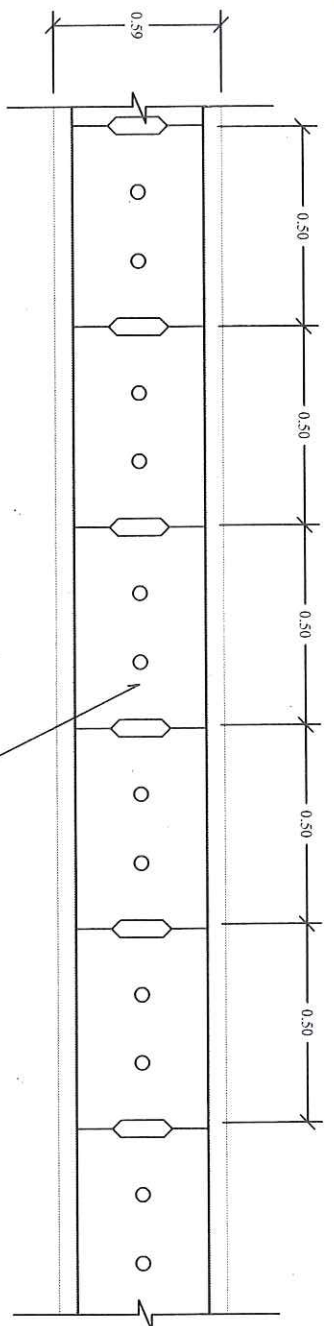
1. ชื่อโครงการ โครงการก่อสร้างรางระบายน้ำพร้อมท่อ คสล. บ้านหัวเมือง หมู่ที่ 9 ตำบลหัวเมือง อำเภอมหาชนะชัย จังหวัดยโสธร
2. วงเงินงบประมาณที่ได้รับการจัดสรร 56,000 บาท (ห้าหมื่นหกพันบาทถ้วน)
3. ลักษณะงาน
 - ก่อสร้างรางระบายน้ำ บ้านหัวเมือง หมู่ที่ 9 เริ่มจากหน้าบ้านนายสมาน พราวศรี ถึงหน้าบ้านนางนวนายาท ทองศรี ขนาดภายในรางกว้างกว้าง 0.35 x 0.35 เมตร ราง คสล.ยาว 40.00 เมตร พร้อมวางท่อ คสล.ขนาด \varnothing 0.30 x 1.00 เมตร จำนวน 10 ท่อน ความยาวรวม 50.00 เมตร (ตามแบบ อบต.หัวเมือง กำหนด)
4. ราคากลางคำนวณ ณ วันที่ 10 สิงหาคม 2561 เป็นเงิน 56,000 บาท (ห้าหมื่นหกพันบาทถ้วน)
5. บัญชีประมาณราคากลาง
 - 5.1 แบบแสดงรายการปริมาณงานและราคา (แบบ ปร.4)
 - 5.2 แบบรายการค่าประมาณการก่อสร้าง (แบบ ปร.5)
6. รายชื่อคณะกรรมการกำหนดราคากลาง

6.1 นายสัมฤทธิ์ แสงงาม	ตำแหน่ง	ปลัด อบต.หัวเมือง	ประธานกรรมการ
6.2 นางสาวภาววี สอางค์จิตร	ตำแหน่ง	รองปลัด อบต.หัวเมือง	กรรมการ
6.3 สิบเอกพรชัย บรรทัดจันทร์	ตำแหน่ง	นายช่างโยธาปฏิบัติงาน	กรรมการ

แบบมาตรฐานร่างระเบียบนำคณกรรตเสฐิมเหล็ก

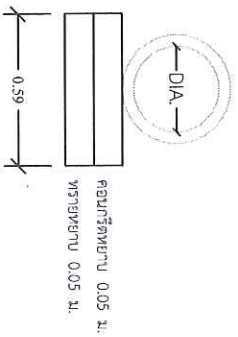
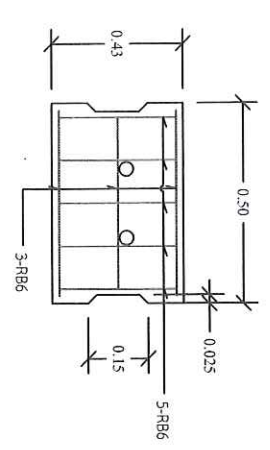


กองช่างองค์การบริหารส่วนตำบลหัวเมือง ตำบลหัวเมือง
อำเภอห้วยผะขวย จังหวัดยโสธร



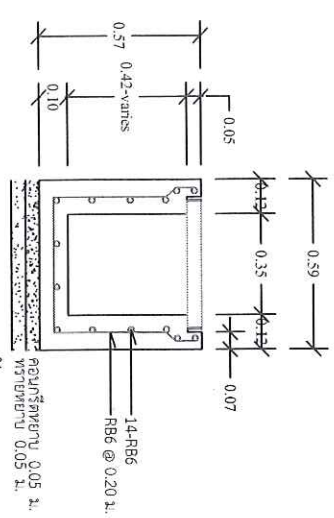
รูปตัดวางระแนงระบายน้ำ
ไม่มีการตัดด้าน

ขยยายผังวางระแนงระบายน้ำ(ฝาคอนกรีต)
ไม่มีการตัดด้าน



หมายเหตุน

1. Slope 1 : 200
2. ให้เก็บตัวอย่างคอนกรีตพร้อมทดสอบ ทดทุกระยะ 50.00 เมตร
คอนกรีต ให้ใช้คอนกรีตที่มีกำลังยึดเกาะเพียงพอแห่งคอนกรีตตัวอย่าง
รูปถูกขนาดที่ 15x15x15 ซม.อายุ 28 วันหรือเทียบเท่าไม่น้อยกว่า 7 วัน
และกำลังยึดเกาะไม่น้อยกว่า 240 กก./ซม.



รูปตัดวางระแนงระบายน้ำ
ไม่มีการตัดด้าน

ขยยายผังวางระแนงระบายน้ำฝาคอนกรีต
ไม่มีการตัดด้าน

	กองช่างวิศวกรรมบริหารสถานศึกษาส่วนกลาง สำนักช่างเทคนิค กรุงเทพมหานคร	PROJECT NAME		ARCHITECTS ENGINEER		SURVEY		DESIGN		JOB NO.	DRAWING TITLE
		OWNER		STRUCTURAL ENGINEER		CHECK BY		APPROVAL		SCALE	DRAWING NO.
วิทยาลัยเทคนิคกรุงเทพ วิทยาลัยเทคนิคกรุงเทพ		วิทยาลัยเทคนิคกรุงเทพ วิทยาลัยเทคนิคกรุงเทพ		วิทยาลัยเทคนิคกรุงเทพ วิทยาลัยเทคนิคกรุงเทพ		วิทยาลัยเทคนิคกรุงเทพ วิทยาลัยเทคนิคกรุงเทพ		วิทยาลัยเทคนิคกรุงเทพ วิทยาลัยเทคนิคกรุงเทพ		4	4

ใบประมาณราคาค่าก่อสร้าง
โครงการก่อสร้างรางระบายน้ำ คสล. บ้านหัวเมือง หมู่ที่ ๙ เริ่มจากหน้าบ้านนายสมาน พรราวศรี
ถึงหน้าบ้านนางนวนานู ทองศรี ขนาดภายในรางกว้าง ๐.๓๕ x ๐.๓๕ เมตร ราง คสล.ยาว ๔๐.๐๐ เมตร พร้อมวางท่อ คสล.
ขนาด Ø ๐.๓๐x๑.๐๐ เมตร จำนวน ๑๐ ท่อน ความยาวรวม ๕๐.๐๐ เมตร (ตามแบบ อบต.หัวเมืองกำหนด)

สถานที่ หมู่ที่ ๙ บ้านหัวเมือง ตำบลหัวเมือง อำเภอมหาชนะชัย จังหวัดยโสธร

ถอดแบบคำนวณราคากลางโดยนายสุพล ศิลปไชย เมื่อวันที่ ๓๑ กรกฎาคม ๒๕๖๑

ลำดับที่	รายการ	จำนวน	หน่วย	ราคาวัสดุ ต่อหน่วย	รวมเงิน ค่าวัสดุ	ค่าแรง ต่อหน่วย	รวมเงิน ค่าแรง	รวมค่าวัสดุ และค่าแรง	หมายเหตุ
๑	ดินขุด/ถมคืน	๑๕.๘๑	ลบ.ม.	-	-	๙๙.๐๐	๑,๕๖๕.๓๙	๑,๕๖๕.๓๙	
๒	ทรายรองพื้น	๑.๑๘	ลบ.ม.	๔๐๓.๘๗	๔๗๖.๕๗	๙๑.๐๐	๑๐๗.๓๘	๕๘๓.๙๕	
๓	คอนกรีตหยาบ	๑.๑๘	ลบ.ม.	๑,๙๓๕.๔๒	๒,๒๘๓.๘๐	๓๙๘.๐๐	๔๖๙.๖๔	๒,๗๕๓.๔๔	
๔	คอนกรีต ๑:๒:๔	๕.๙๑	ลบ.ม.	๒,๑๗๗.๑๐	๑๒,๘๗๑.๐๓	๔๓๖.๐๐	๒,๕๗๗.๖๓	๑๕,๔๔๘.๖๖	
๕	ฝาเหล็ก	-	ฝา				-		
	แผ่นเหล็ก ๐.๐๕x๐.๐๐๕	-	เส้น	๓๖๕.๐๐	-	๑๐๐.๐๐	-	-	
๖	งานเหล็ก								
	เหล็ก RB ๖	๑๒๐.๘๔	เส้น	๕๔.๕๒	๖,๕๘๗.๖๘	๑๗.๐๐	๒,๐๕๔.๒๓	๘,๖๔๑.๙๐	
๘	ลวดผูกเหล็ก	๗.๖๖	กก.	๔๒.๐๖	๓๒๒.๓๗	-	-	๓๒๒.๓๗	
๙	ไม้แบบ	๑๗.๒๙	ตร.ม.	๕๓๙.๔๗	๙,๓๒๗.๓๖	๑๓๓.๐๐	๒,๒๙๙.๕๗	๑๑,๖๒๖.๙๓	
๑๐	งานท่อ ขนาด ๐.๓๐ x ๑.๐๐ เมตร	๑๐.๐๐	ท่อน	๓๒๔.๖๐	๓,๒๔๖.๐๒	-	-	๓,๒๔๖.๐๒	
๑๑	งานรื้อคอนกรีตพร้อมเทคืน	๑.๐๐	งาน	-	-	-	-	-	
	รวมค่าวัสดุและค่าแรงงาน							๔๔,๑๘๘.๖๕	

(ลงชื่อ).....ผู้ประมาณการ

(นายสุพล ศิลปไชย)

ผู้ช่วยช่างโยธา

(ลงชื่อ).....ผู้ตรวจ

(พรชัย บรรทัดจันทร์)

นายช่างโยธาปฏิบัติงาน

สรุปค่าก่อสร้าง

ชื่อโครงการ โครงการก่อสร้างรางระบายน้ำ คสล. บ้านหัวเมือง หมู่ที่ ๙ เริ่มจากหน้าบ้านนายสมาน พรราวศรี
 ถึงหน้าบ้านนางนวนานา ทองศรี ขนาดภายในรางกว้าง ๐.๓๕ x ๐.๓๕ เมตร ราง คสล.ยาว ๔๐.๐๐ เมตร พร้อมวางท่อ คสล.
 ขนาด Ø ๐.๓๐x๑.๐๐ เมตร จำนวน ๑๐ ท่อน ความยาวรวม ๕๐.๐๐ เมตร (ตามแบบ อบต.หัวเมืองกำหนด)
 สถานที่ หมู่ที่ ๙ บ้านหัวเมือง ตำบลหัวเมือง อำเภอมหาชนะชัย จังหวัดยโสธร
 แบบเลขที่ แบบอบต.หัวเมือง เลขที่.....
 ส่วนราชการ กองช่าง องค์การบริหารส่วนตำบลหัวเมือง อำเภอมหาชนะชัย จังหวัดยโสธร
 แบบ ปร.๔ ที่แนบมา มี จำนวน ๑ หน้า
 ราคาน้ำมันดีเซล ราคาที่ อ.เมืองยโสธร (ปตท.) จย.ยโสธร เฉลี่ยลิตรละ ๓๐.๐๐ บาท / ลิตร
 ถอดแบบคำนวณราคากลางโดยนายสุพล ศิลปไชย เมื่อวันที่ ๓๑ กรกฎาคม ๒๕๖๑

ลำดับที่	รายการ	ค่าวัสดุและค่าแรงงาน รวมเป็นเงิน (บาท)	Factor F	ค่าก่อสร้างทั้งหมด รวมเป็นเงิน (บาท)	หมายเหตุ
๑	งานอาคาร	๔๔,๑๘๘.๖๕	๑.๓๐๗๔	๕๗,๗๗๒.๒๔	- เงินจ่ายล่วงหน้า.....๐. %
					- ดอกเบี้ยเงินกู้.....๖. %
					- หักเงินประกันผลงาน ..๐. %
					- ภาษีมูลค่าเพิ่ม..... ๗ %
		รวมเป็นค่าก่อสร้างเป็นเงินประมาณ		๕๗,๗๗๒.๒๔	
		คิดราคาก่อสร้างเพียง		๕๖,๐๐๐.๐๐	
ตัวอักษร	(ห้าหมื่นหกพันบาทถ้วน)				

(ลงชื่อ).....ผู้ประมาณการ
 (นายสุพล ศิลปไชย)
 ผู้ช่วยช่างโยธา

(ลงชื่อ).....ผู้ตรวจ
 (พรชัย บรรทัดจันทร์)
 นายช่างโยธาปฏิบัติงาน

(ลงชื่อ).....ตรวจสอบ
 (นางสาวภากรวี สอวงค์จิตร)
 รองปลัดองค์การบริหารส่วนตำบลหัวเมือง

(ลงชื่อ).....เห็นชอบ
 (นายสัมฤทธิ์ แสงงาม)
 ปลัดองค์การบริหารส่วนตำบลหัวเมือง

อนุมัติ ()

ไม่อนุมัติ ()

(ลงชื่อ).....
 (นายนิกร ศิริศักดิ์สกุล)
 นายกององค์การบริหารส่วนตำบลหัวเมือง